

LEGENDE	
<b>ARMOIRE ET DISTRIBUTION</b>	
	Tableau Général Basse Tension
	Armoire de distribution
	Arêt d'urgence
	Boite de dérivation
<b>LUMINAIRE</b>	
	Luminaire type 1
	Luminaire type 2
	Luminaire type 3
	Luminaire type 4
	Luminaire type 5
	Luminaire type 6
	Luminaire type 7
	Luminaire type 8
<b>ECLAIRAGE D'EVACUATION</b>	
	BAES
	Bloc autonome d'ambiance
	BAP1
<b>COMMANDE D'ECLAIRAGE</b>	
	Tableau d'allumage
	Détecteur de présence
	Interrupteur simple allumage
	Bouton poussoir
<b>PC ET FORCES MOTRICES</b>	
	Alimentation en attente
	PC 2P+ T à usage courant
	Combinaison de prise de type B: 3 PC+4RJ45
	PC 2P+ T à usage spécifique
<b>SSI</b>	
	Système de sécurité incendie
	Diffuseur Sonore
	Déclencheur manuel
	Diffuseur Lumineux
<b>VOIX DONNEES IMAGE</b>	
	Boite RGI
	Prise RJ45
<b>CONTROLE D'ACCES</b>	
	Centrale Contrôle d'accès
	Poste intérieur
	Plaque de rue
	Bouton de décondamnation de gâche électrique
	Glâche électrique
	Lecteur de badges
	Bris de glace vert
<b>ANTI-INTRUSION</b>	
	Centrale d'alarme Anti-intrusion
	Clavier d'armement et désarmement
	Détecteur volumétrique
	Avertisseur sonore
<b>VIDEOSURVEILLANCE</b>	
	Enregistreur numérique
	Caméra Intérieur
	Caméra Extérieur

**MAITRE D'OUVRAGE :**

**PROJET :**

**PROJET TYPE BUREAU**

PRO-DCE	LOT ELECTRICITE CFO-CFA	DATE	12/01/2013
CORPORATION	TECHNIC	PROJET	12-01-2013
Modifications		DATE	PLAN DEC

**LEGENDE**

**ARMOIRE ET DISTRIBUTION**

- Tableau Général Basse Tension
- Armoire de distribution
- Arrêt d'urgence
- Boîte de dérivation

**LUMINAIRE**

- Luminaire type 1
- Luminaire type 2
- Luminaire type 3
- Luminaire type 4
- Luminaire type 5
- Luminaire type 6
- Luminaire type 7
- Luminaire type 8

**ECLAIRAGE D'EVACUATION**

- BAES
- Bloc autonome d'ambiance
- BAPI

**COMMANDE D'ECLAIRAGE**

- Tableau d'allumage
- Détecteur de présence
- Interrupteur simple allumage
- Bouton poussoir

**PC ET FORCES MOTRICES**

- Alimentation en attente
- PC 2P+ T à usage courant
- Combinaison de prise de type II: 3 PC+4RJ45
- PC 2P+ T à usage spécifique

**SSI**

- Système de sécurité incendie
- Diffuseur Sonore
- Détecteur manuel
- Diffuseur Lumineux

**VOIX DONNEES IMAGE**

- Bloc RCI
- Prise RJ45

**CONTROLE D'ACCES**

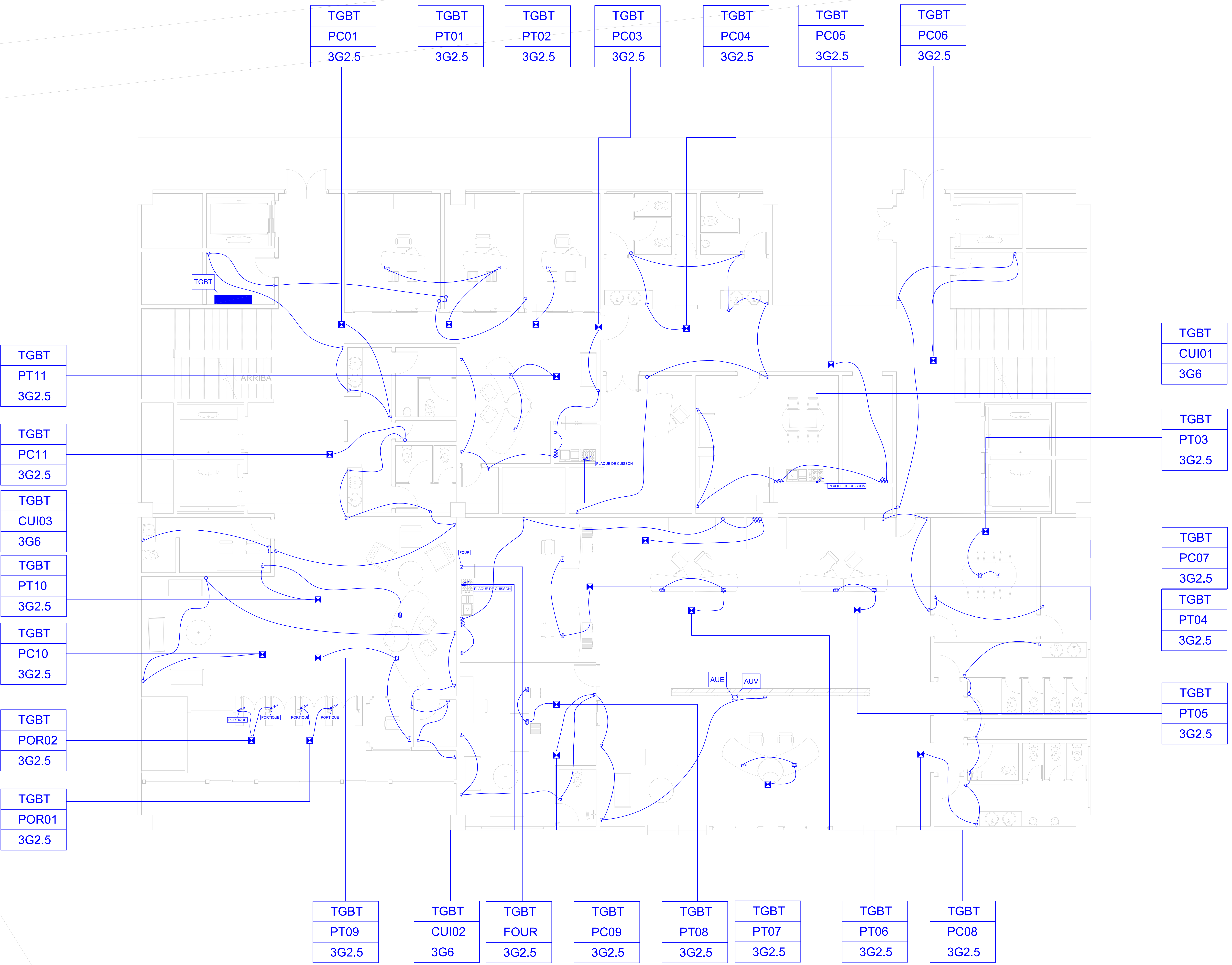
- Centrale Contrôle d'accès
- Poste intérieur
- Platine de rue
- Bouton de décondamnation de gâche électrique
- Gâche électrique
- Locteur de badges
- Bloc de glace vert

**ANTI-INTRUSION**

- Centrale d'alarme Anti-intrusion
- Clavier d'armement et désarmement
- Détecteur volumétrique
- Avertisseur sonore

**VIDEOSURVEILLANCE**

- Enregistreur numérique
- Caméra Intérieur
- Caméra Extérieur



**MAITRE D'OUVRAGE :**

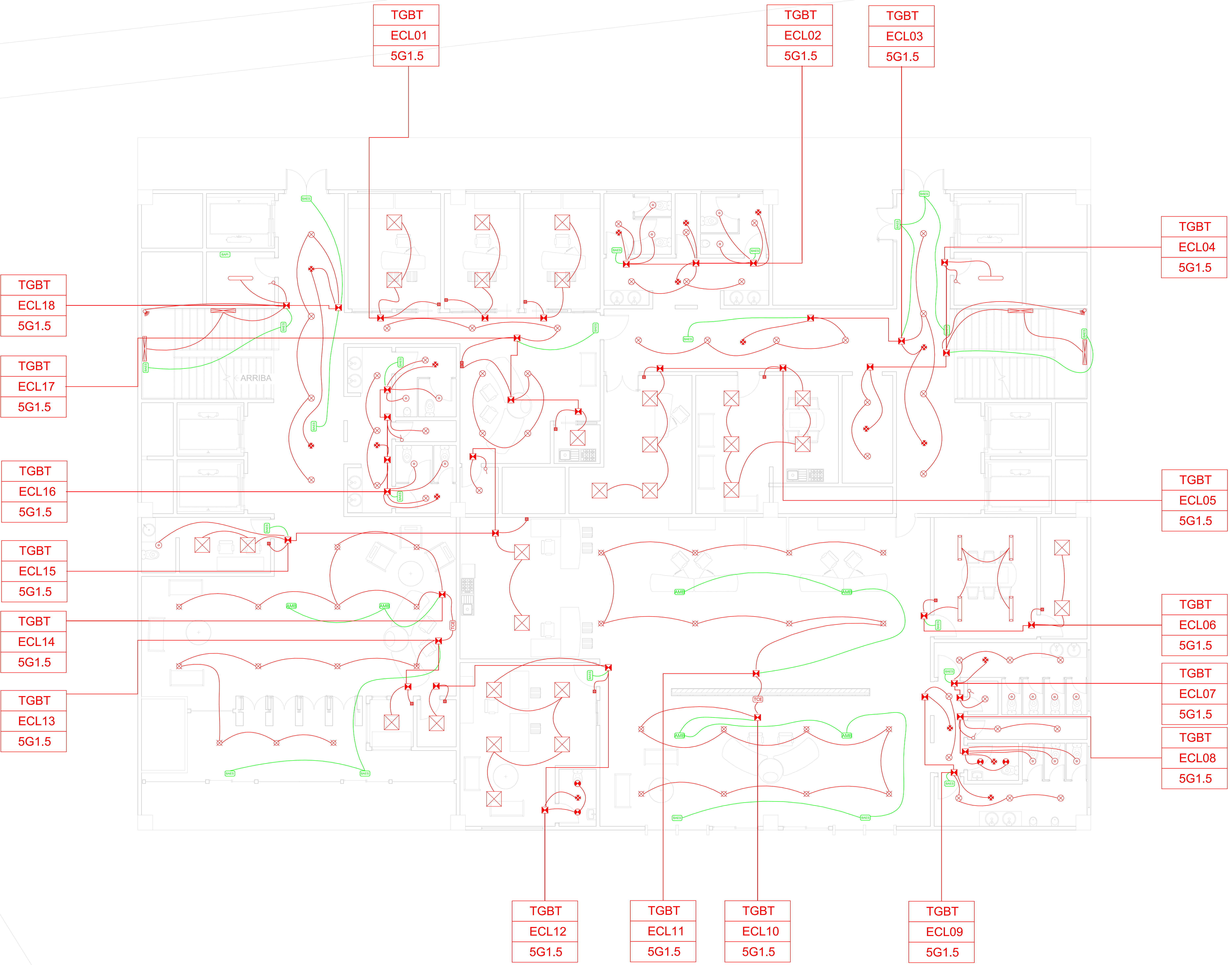
**PROJET :**

**PROJET TYPE BUREAU**

PRO-DCE	LOT ELECTRICITE CFO-CFA	DATE	12/03/2013
CORPORATION	PLAN CARABAGE CFO	HEURE	12:45:23
AUTRE	REVISION	DATE	1:00

Modifications	DATE	PLAN DEC

LEGENDE	
<b>ARMOIRE ET DISTRIBUTION</b>	
	Tableau Général Basse Tension
	Armoire de distribution
	Arêt d'urgence
	Boite de dérivation
<b>LUMINAIRE</b>	
	Luminaire type 1
	Luminaire type 2
	Luminaire type 3
	Luminaire type 4
	Luminaire type 5
	Luminaire type 6
	Luminaire type 7
	Luminaire type 8
<b>ECLAIRAGE D'EVACUATION</b>	
	BAES
	Bloc autonome d'ambiance
	BAPI
<b>COMMANDE D'ECLAIRAGE</b>	
	Tableau d'allumage
	Détecteur de présence
	Détecteur simple allumage
	Bouton poussoir
<b>PC ET FORCES MOTRICES</b>	
	Alimentation en atelier
	PC 2P+ T à usage courant
	Combinaison de prise de type B: 3 PC+4RJ45
	PC 2P+ T à usage spécifique
<b>SSI</b>	
	Système de sécurité incendie
	Diffuseur Sonore
	Détecteur manuel
	Diffuseur Lumineux
<b>VOIX DONNEES IMAGE</b>	
	Base RJ45
	Prise RJ45
<b>CONTROLE D'ACCES</b>	
	Centrale Contrôle d'accès
	Poste intérieur
	Platine de ruf
	Bouton de décondamnation de gâche électrique
	Gâche électrique
	Lecteur de badges
	Bris de glace vert
<b>ANTI-INTRUSION</b>	
	Centrale d'alarme Anti-intrusion
	Clavier d'armement et désarmement
	Détecteur volumétrique
	Avertisseur sonore
<b>VIDEOSURVEILLANCE</b>	
	Enregistreur numérique
	Caméra Intérieur
	Caméra Extérieur



**MAITRE D'OUVRAGE :**

**PROJET :**

**PROJET TYPE BUREAU**

PRO-DCE	LOT ELECTRICITE CFO-CFA	DATE	12/01/2023
CORPORATION	PLAN CABLAGE CFO	VERSION	12-01-23
AUTOUR	TRÉVIC	ÉCHELLE	1:50
Modifications	DATE	PLAN	REC

A

B

C

D

E

F

G

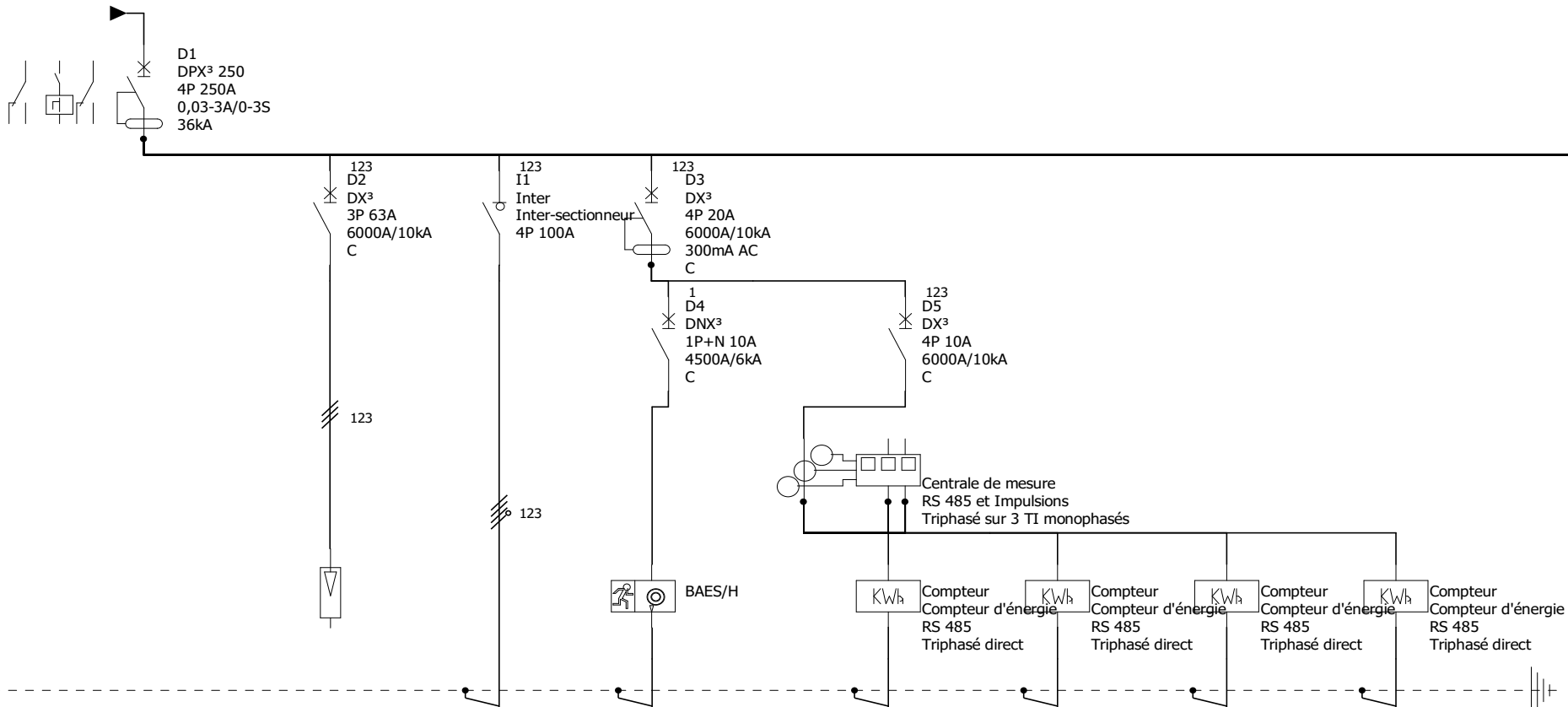
H

I

J

2

Régime Neutre	TT
Tension Nominale	
Puissance installée	
IK1 Max	
IK3 Max	

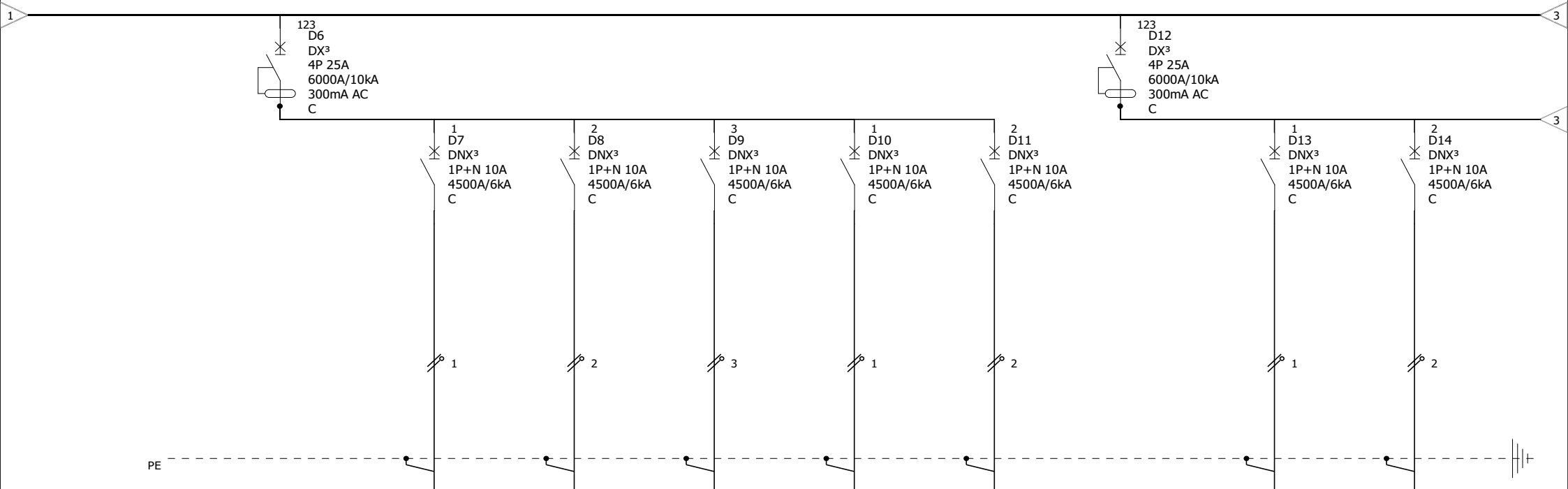


Repère appareil	D1	LS1	I1	D4	D5			
Repère bornes (tous n°)								
Désignation	DEPUIS TARIF JAUNE INTERRUPTEUR GENERALE	PARAFoudre	TD R+1	TELECOMMANDE ECLAIRAGE DE SECURITE	COMPTEUR ENERGIE			
Puissance								
Longueur de câbles								
Sections de câbles								
Type de câbles								
Type isolant câbles								

### TGBT PROJET TYPE BUREAU

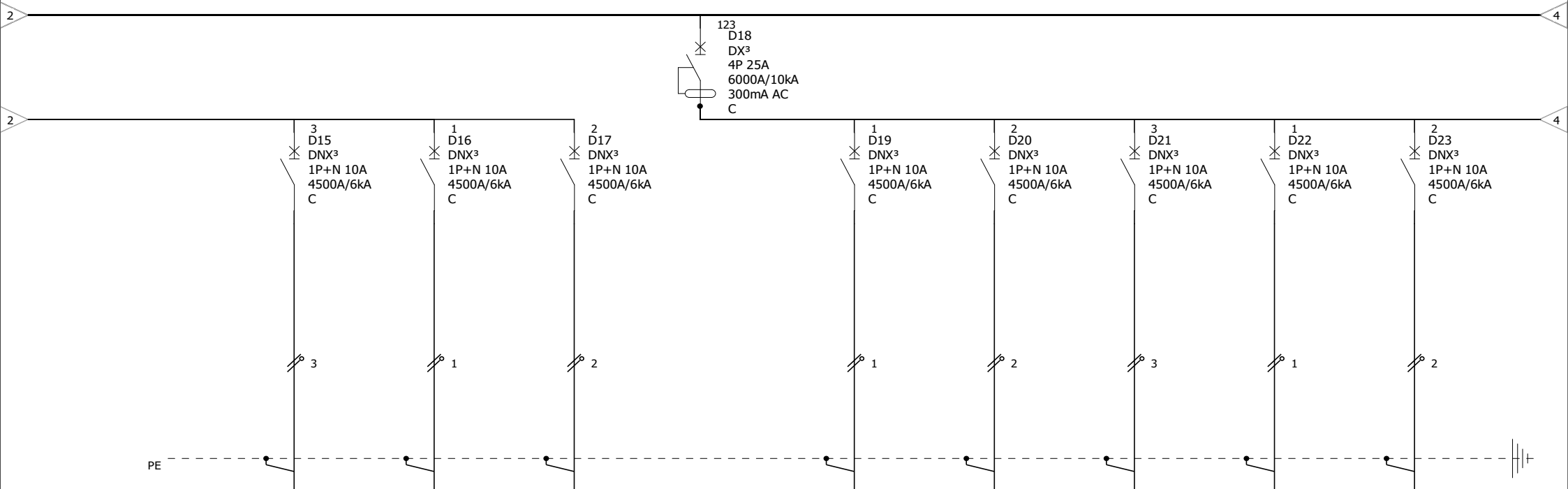
### TGBT

N° affaire :	12-03-2025	C		F	
N° plan :		B		E	
Date:		A	ORIGINE	D	
Dessiné par :	TEK'ELEC	N° folio :	1 / 11		



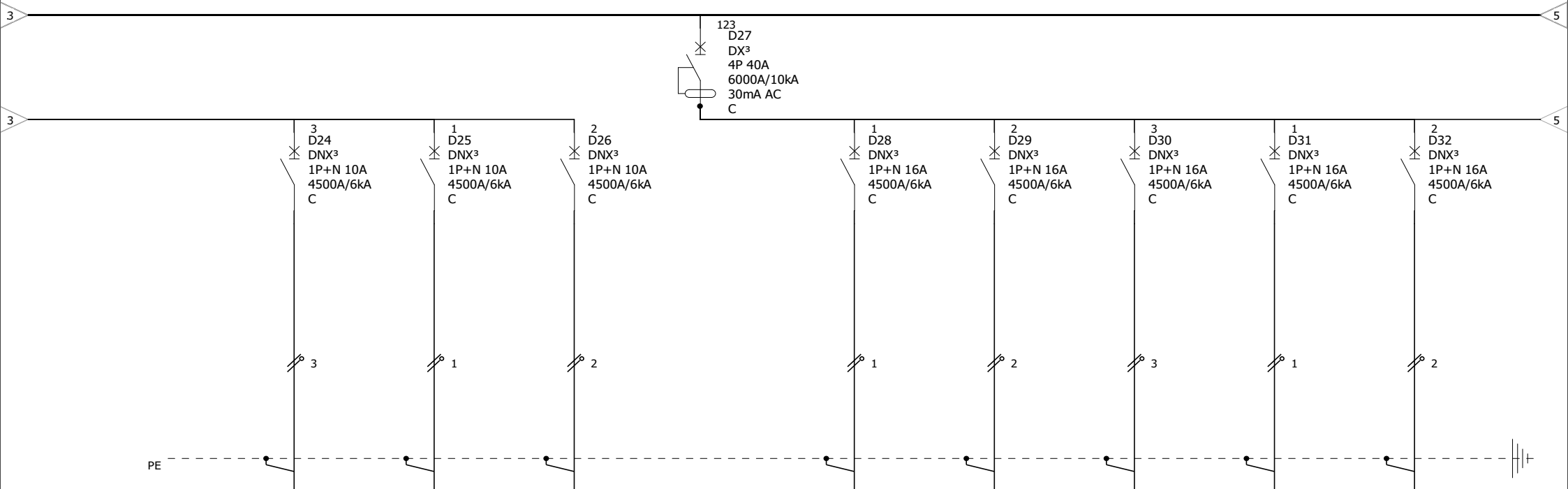
Repère appareil	D6	D7	D8	D9	D10	D11	D12	D13	D14
Repère bornes (tous n°)									
Désignation	GENERAL ECLAIRAGE 1	ECL01	ECL02	ECL03	ECL04	ECL05	GENERAL ECLAIRAGE 2	ECL06	ECL07
Puissance									
Longueur de câbles									
Sections de câbles		5G1.5	5G1.5	5G1.5	5G1.5	5G1.5		5G1.5	5G1.5
Type de câbles		U1000RO2V	U1000RO2V	U1000RO2V	U1000RO2V	U1000RO2V		U1000RO2V	U1000RO2V
Type isolant câbles									

<b>TGBT</b>	<b>TGBT PROJET TYPE BUREAU</b>		N° affaire :		12-03-2025		C		F	
			N° plan :				B		E	
	Date:				Dessiné par :		TEK'ELEC		N° folio :	
									2 / 11	



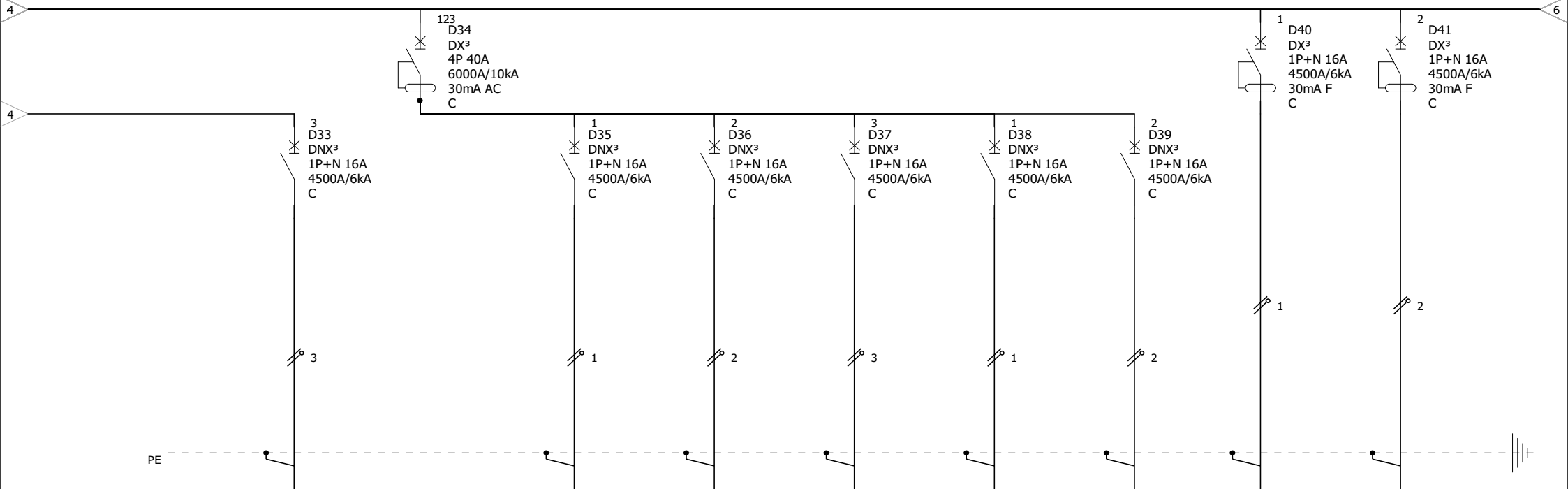
Repère appareil	D15	D16	D17	D18	D19	D20	D21	D22	D23
Repère bornes (tous n°)									
Désignation	ECL08	ECL09	ECL10	GENERAL ECLAIRAGE 3	ECL11	ECL12	ECL13	ECL14	ECL15
Puissance									
Longueur de câbles									
Sections de câbles	5G1.5	5G1.5	5G1.5		5G1.5	5G1.5	5G1.5	5G1.5	5G1.5
Type de câbles	U1000RO2V	U1000RO2V	U1000RO2V		U1000RO2V	U1000RO2V	U1000RO2V	U1000RO2V	U1000RO2V
Type isolant câbles									

<b>TGBT</b>	<b>TGBT PROJET TYPE BUREAU</b>		N° affaire :	12-03-2025	C		F	
			N° plan :		B		E	
	Date:		Dessiné par :	TEK'ELEC	A	ORIGINE	D	
							N° folio :	3 / 11



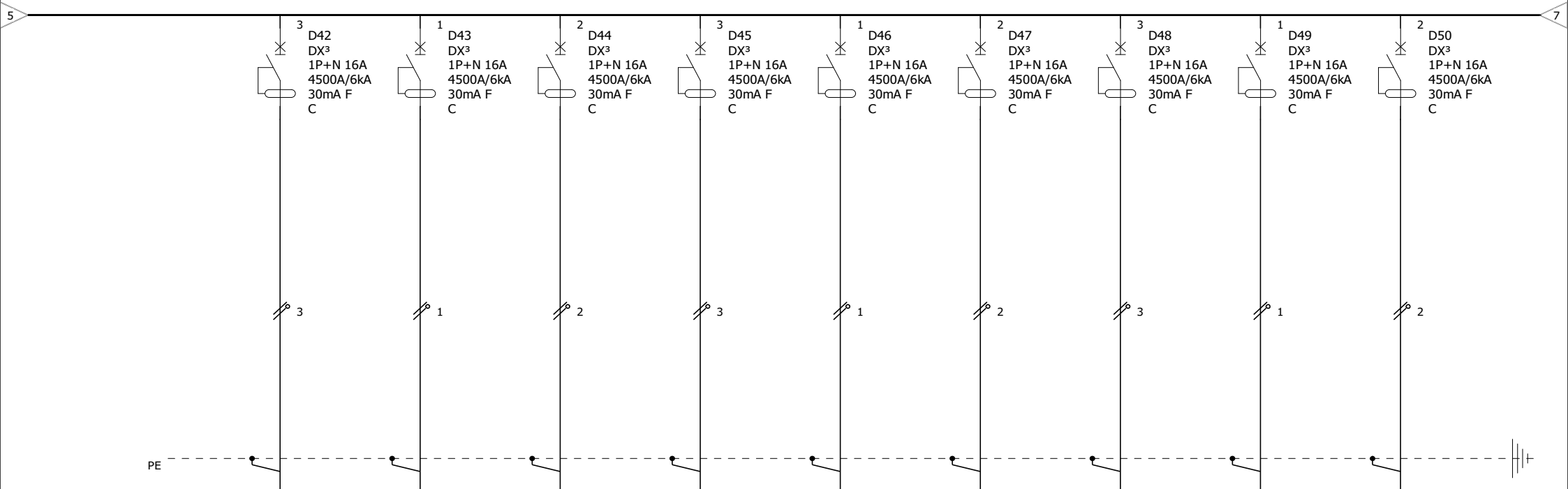
Repère appareil	D24	D25	D26	D27	D28	D29	D30	D31	D32
Repère bornes (tous n°)									
Désignation	ECL16	ECL17	ECL18	GENERALE PC NORMAL 1	PC01	PC02	PC03	PC04	PC05
Puissance									
Longueur de câbles									
Sections de câbles	5G1.5	5G1.5	5G1.5		3G2.5	3G2.5	3G2.5	3G2.5	3G2.5
Type de câbles	U1000RO2V	U1000RO2V	U1000RO2V		U1000RO2V	U1000RO2V	U1000RO2V	U1000RO2V	U1000RO2V
Type isolant câbles									

<b>TGBT</b>	<b>TGBT PROJET TYPE BUREAU</b>		N° affaire :	12-03-2025	C		F	
			N° plan :		B		E	
	Date:		Dessiné par :	TEK'ELEC	A	ORIGINE	D	
							N° folio :	4 / 11

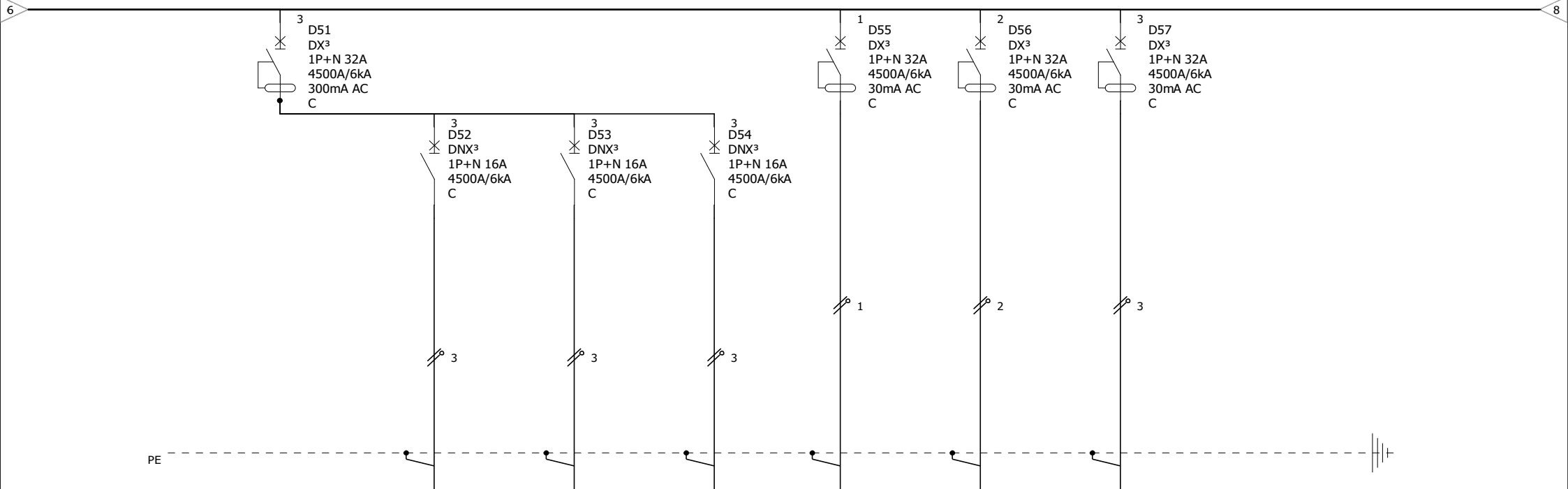


Repère appareil	D33	D34	D35	D36	D37	D38	D39	D40	D41
Repère bornes (tous n°)									
Désignation	PC06	GENERAL PC NORMAL 2	PC07	PC08	PC09	PC10	PC11	PT01	PT02
Puissance									
Longueur de câbles									
Sections de câbles	3G2.5		3G2.5	3G2.5	3G2.5	3G2.5	3G2.5	3G2.5	3G2.5
Type de câbles	U1000RO2V		U1000RO2V	U1000RO2V	U1000RO2V	U1000RO2V	U1000RO2V	U1000RO2V	U1000RO2V
Type isolant câbles									





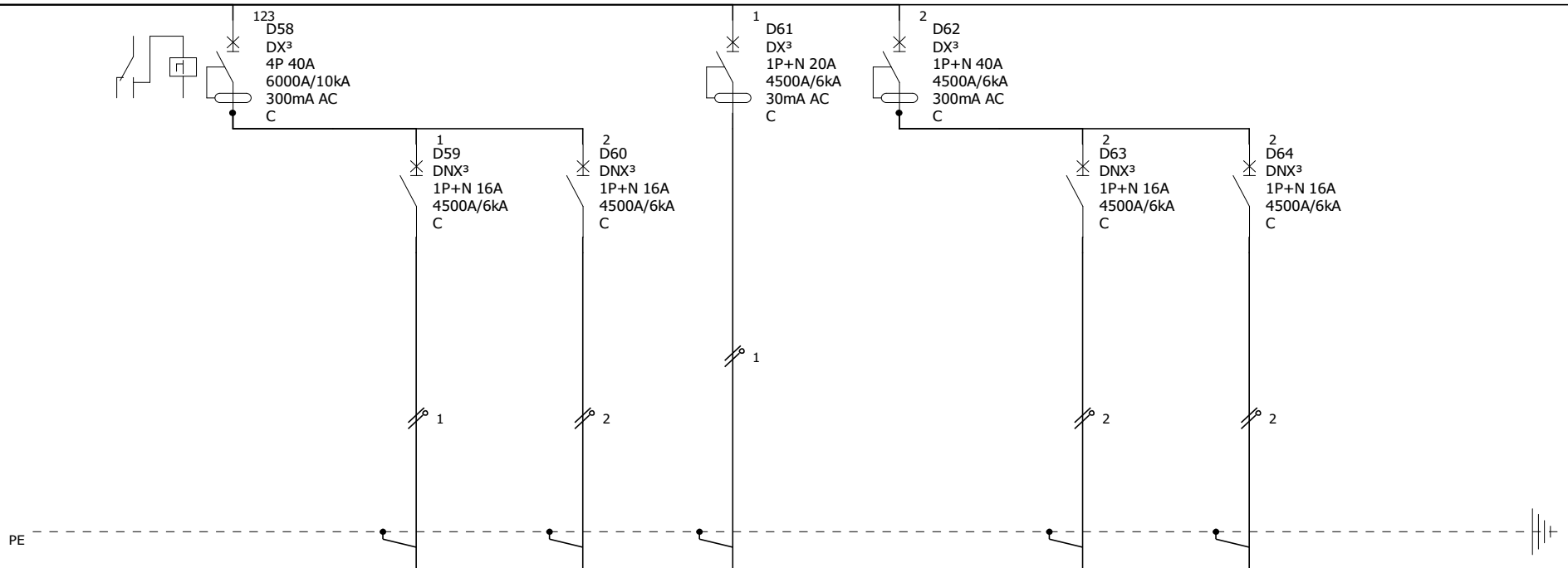
Repère appareil	D42	D43	D44	D45	D46	D47	D48	D49	D50
Repère bornes (tous n°)									
Désignation	PT03	PT04	PT05	PT06	PT07	PT08	PT09	PT10	PT11
Puissance									
Longueur de câbles									
Sections de câbles	3G2.5	3G2.5	3G2.5	3G2.5	3G2.5	3G2.5	3G2.5	3G2.5	3G2.5
Type de câbles	U1000RO2V	U1000RO2V	U1000RO2V	U1000RO2V	U1000RO2V	U1000RO2V	U1000RO2V	U1000RO2V	U1000RO2V
Type isolant câbles									



Repère appareil	D51	D52	D53	D54	D55	D56	D57	
Repère bornes (tous n°)								
Désignation	GENERALE ECS	ECS01	ECS02	ECS 03	CUI01	CUI02	CUI03	
Puissance								
Longueur de câbles								
Sections de câbles		3G2.5	3G2.5	3G2.5	3G6	3G6	3G6	
Type de câbles		U1000RO2V	U1000RO2V	U1000RO2V	U1000RO2V	U1000RO2V	U1000RO2V	
Type isolant câbles								

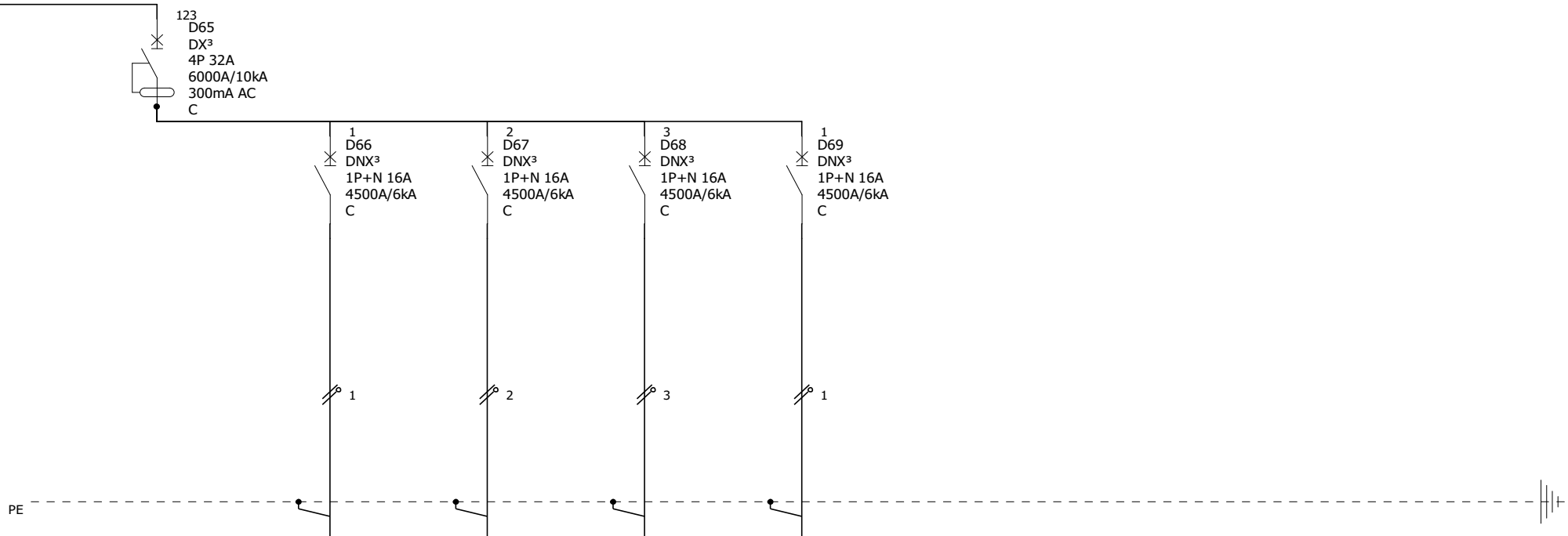
<b>TGBT</b>	<b>TGBT PROJET TYPE BUREAU</b>		N° affaire :	12-03-2025	C		F	
			N° plan :		B		E	
	Date:		Dessiné par :	TEK'ELEC	A	ORIGINE	D	
							N° folio :	7 / 11

7 9



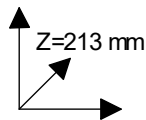
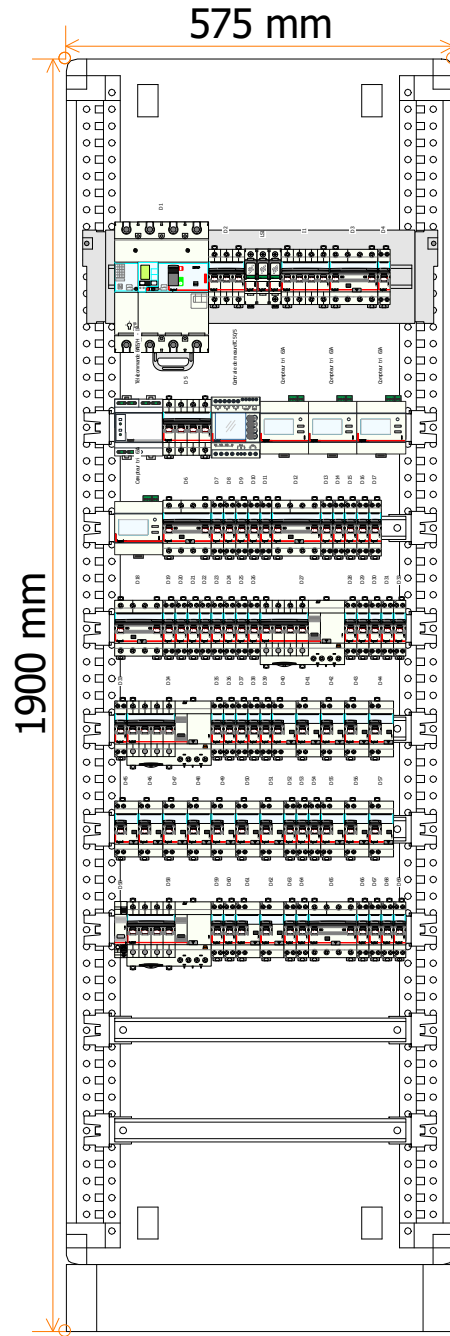
Repère appareil	D58	D59	D60	D61	D62	D63	D64	
Repère bornes (tous n°)								
Désignation	GENERAL VENTILATION	VMC01	VMC02	FOUR	GENERAL PORTE	POR01	POR02	
Puissance								
Longueur de câbles								
Sections de câbles		3G2.5	3G2.5	3G2.5		3G2.5	3G2.5	
Type de câbles		U1000RO2V	U1000RO2V	U1000RO2V		U1000RO2V	U1000RO2V	
Type isolant câbles								

8

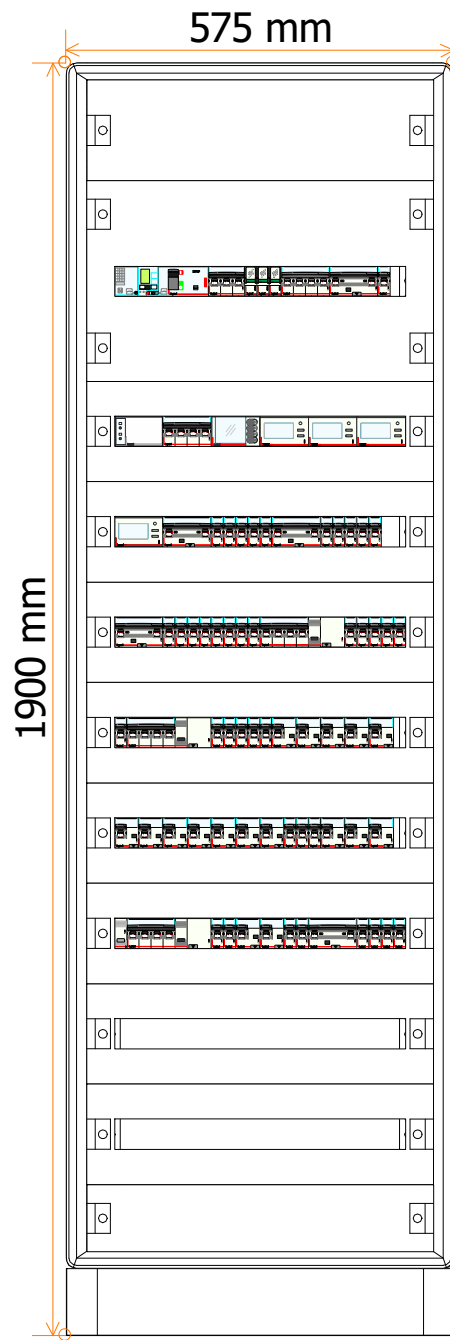


Repère appareil	D65	D66	D67	D68	D69			
Repère bornes (tous n°)								
Désignation	GENERAL SECURITE	SSI	BAIE VDI	CENTRALE INTRUSION	CENTRALE CONTROLE D'ACCES			
Puissance								
Longueur de câbles								
Sections de câbles		3G2.5	3G2.5	3G2.5	3G2.5			
Type de câbles		U1000RO2V	U1000RO2V	U1000RO2V	U1000RO2V			
Type isolant câbles								

<b>TGBT</b>	<b>TGBT PROJET TYPE BUREAU</b>		N° affaire :	12-03-2025	C		F	
			N° plan :		B		E	
	Date:		Dessiné par :	TEK'ELEC	A	ORIGINE	D	
							N° folio :	9 / 11



<b>TGBT</b>	<b>TGBT PROJET TYPE BUREAU</b>	N° affaire :	12-03-2025	C		F	
	<b>TGBT</b>	N° plan :		B		E	
		Date:		Dessiné par :	A	ORIGINE	D
					TEK'ELEC	N° folio :	10 / 11



**TGBT PROJET TYPE BUREAU**

**TGBT**

N° affaire :

12-03-2025

C

F

N° plan :

B

E

A

ORIGINE

D

Date:

Dessiné par :

TEK'ELEC

N° folio :

11 / 11

